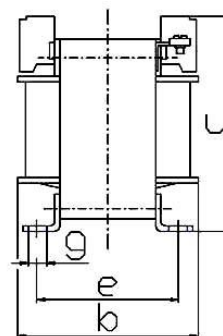
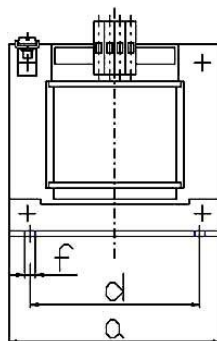


# JOT



Standardní napětí

Primár U1+, -5%      Sekundár: U2

Například:

Primár:      Sekundár

230 V ±5%      24V

400V ±5%      230V

**Volba napětí formulář**

## Technická data

- oddělovací ochranný transformátor ČSN EN 61558-2-4
- bezpečnostní ochranný transformátor ČSN EN 61558-2-6 (sek. do 50V)
- krytí IP 20, montáž do rozvaděčů
- izolační třída T40/B, 50/60Hz
- vstup a výstup ukončen svorkovnicí
- transformátor kompletně máčen v pryskyřici
- připevnění šrouby za úhelníky
- ochrana proti dotyku podle VBG 4

Typ	Jmenovitý výkon [VA]	Rozměry [mm]							Váha cca. [kg]
		a	b	c	d	e	f	g	
JOT 25	25.0	66	66	80	50	42	4.8	9	0.7
JOT 63	63.0	78	88	91	56	45	4.8	9	1.1
JOT 100	100.0	85	104	95	64	61	4.8	9	1.9
JOT 160	160.0	96	106	106	84	70	5.8	11	2.6
JOT 250	250.0	105	121	112	84	85	5.8	11	3.9
JOT 315	315.0	105	121	112	84	85	5.8	11	4.4
JOT 400	400.0	120	114	120	90	82	5.8	11	5.3
JOT 500	500.0	120	134	120	90	102	5.8	11	6.8
JOT 630	630.0	150	110	145	122	84	7.0	13	7.7
JOT 800	800.0	150	127	145	122	101	7.0	13	10.0
JOT 1000	1000.0	150	153	145	122	127	7.0	13	13.4
JOT 1600	1600.0	174	138	155	135	106	7.0	13	16
JOT 2000	2000.0	174	168	155	135	136	7.0	13	20.5